

# LEGENDA

## ALGEMEEN

- Het ontwerp blijft te allen tijde eigendom van EVE Architecten B.V. Voor alle werkzaamheden van EVE Architecten B.V. is DNR 2011 van toepassing.
- Alle wijzigingen dienen door EVE Architecten B.V. te worden goedgekeurd.
- Het bouwen dient te geschieden overeenkomstig de eisen van het Bouwbesluit 2012, zoals deze luidt ten tijde van de indiening van de bouwvraag.
- De constructie dient te worden uitgevoerd conform de tekening en berekening van de constructeur.
- Dit zijn bouwvraagtekeningen en derhalve niet bestemd voor de uitvoering.

## IMPRESSIES

De tekeningen en afbeeldingen geven een impressie van het ontwerp. De werkelijke uitvoering en kleuren van gevelaanzichten, schilderwerk, dakbedekkingen etc. kunnen afwijken. Aan deze tekeningen kunnen, ondanks alle zorgvuldigheid die is nagestreefd, ógen rechten worden ontleend.

## MAATVOERING EN INRICHTING

De maten op de tekening zijn aangegeven in millimeters, tenzij anders vermeld. Bij de maatvoering tussen de wanden is geen rekening gehouden met enige wandafwerking, zoals wandtegels en spuitwerk. Daarnaast kunnen zich tijdens de bouw veranderingen voordoen, die kunnen leiden tot maatverschillen. Op de tekening aangegeven meubilair en apparatuur dienen alleen ter oriëntatie.

## RENVOOI

### SYMBOLEN

- Meterkast
- Ruimte v.z.v. mechanische luchtvoevoer, positie n.l.b. door installateur
- Ruimte v.z.v. mechanische luchtvoevoer, positie n.l.b. door installateur
- Gebalanceerde ventilatiebox
- Warmtepomp
- Boilervat
- Ruimte v.z.v. rookmelder conform NEN 2555, positie n.l.b. door installateur
- Ruimte v.z.v. vloerverwarming
- hwa Hemelwaterafvoer
- NV Ruimte v.z.v. noodverlichting volgens NEN-EN 1838 en NEN-EN 50172
- Fluchtdoeren, zonder hulpmiddelen te openen incl. alle deuren in het trappenhuis
- Deur zelfsluitend uitvoeren
- Deur brandwerend en zelfsluitend uitvoeren
- Toegang appartementen voorzien van een vrijloopdeurdranger
- Rookklepdrangst R<sub>15</sub>
- WBDBO 30 minuten
- WBDBO 60 minuten
- Vluchtrouteaanduiding volgens NEN-EN 1838 en NEN-EN 50172
- B-30 WBDBO 30 minuten en R<sub>15</sub> rookwerend
- B-60 WBDBO 60 minuten en R<sub>60</sub> rookwerend
- Gltr. Draagbare schuimblusser 6 liter
- Automatisch deuropener (drukknop/chipkaartlezer)

## BOUWKUNDIGE ARCKERINGEN

- B Gevelsteen, uitvoering volgens kleur- en materiaalaat
- B Kalkzandsteen, volgens opgave constructeur
- B Isolatie, volgens EP-berekening
- B Beton, volgens constructeur
- A Prefab beton, volgens constructeur
- A Gibwand, normale kwaliteit
- A Gibwand, hydro kwaliteit

EVE Architecten B.V.  
Ernst Machstraat 2  
Postbus 115  
7440 AC Nijverdal  
T: 0548-65 69 50  
E: info@eve-bv.nl  
I: www.eve-bv.nl  
KvKnr.: 08098089



## ALGEMEEN

### Project

Plaza 3  
Menno Simonszplein  
- Haarlem

### Opdrachtgever

Westergracht Vastgoed B.V.  
Menno Simonszplein 6  
2014 SC Haarlem

### Hoofdartitect

ir. [REDACTED]

### Projectmanager

ing. [REDACTED]

### Bouwkundig tekenaar

ing. [REDACTED] Mulkes

## TEKENING

### Onderdeel

Begane grond

### Schaal

1:50

### Datum getekend

26 september 2023

### Datum gewijzigd

21 juni 2024

### Formaat

A1 (594x841)

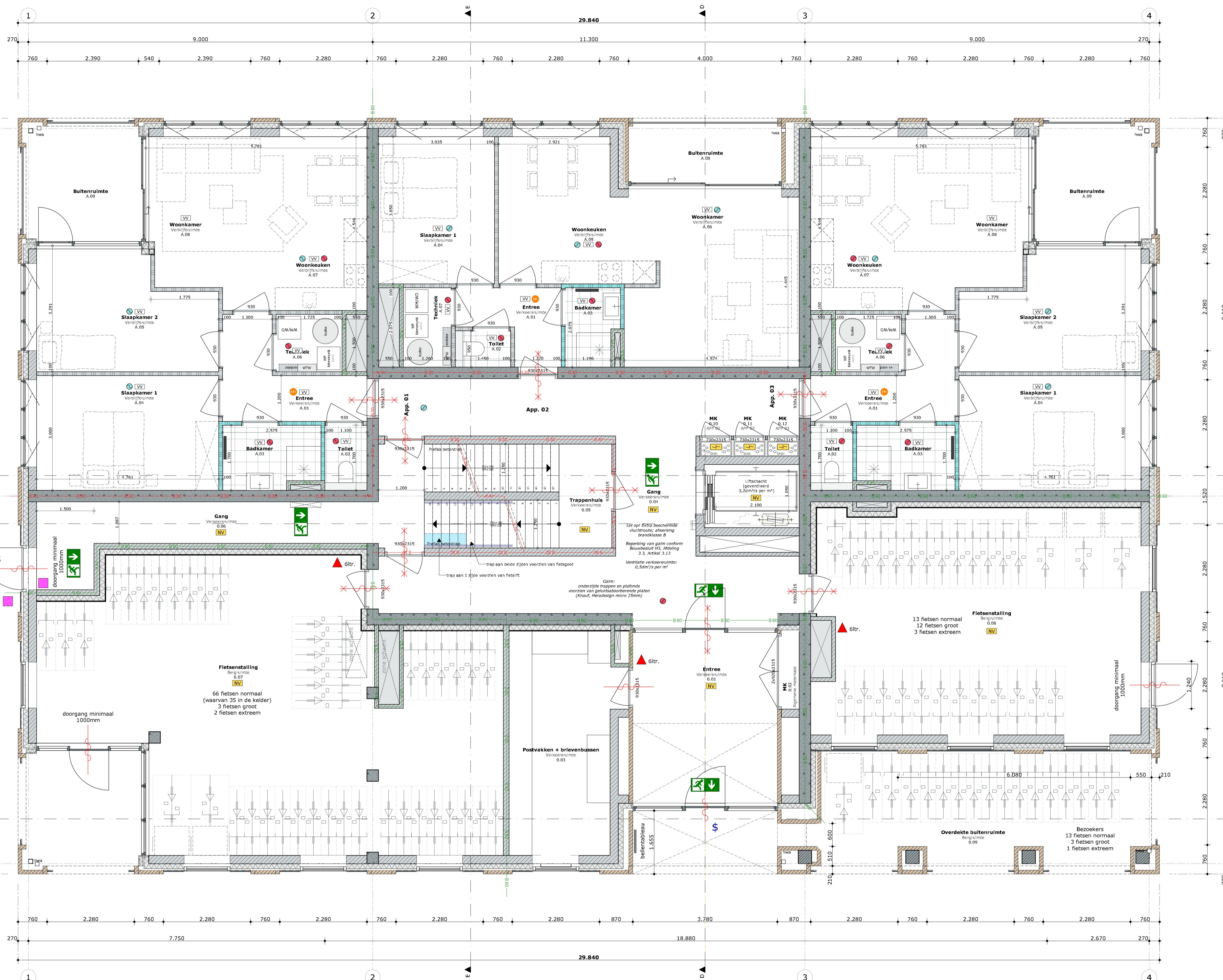
### Status

Definitief

## Gecontroleerd

- EVE (hoofd)architect
- collega
- MS projectmanager

**DO4554-004**  
DEFINITIEF ONTWERP



## Begane grond

Appartementen zijn bestemd voor de huisvesting van maximaal één huishouden.